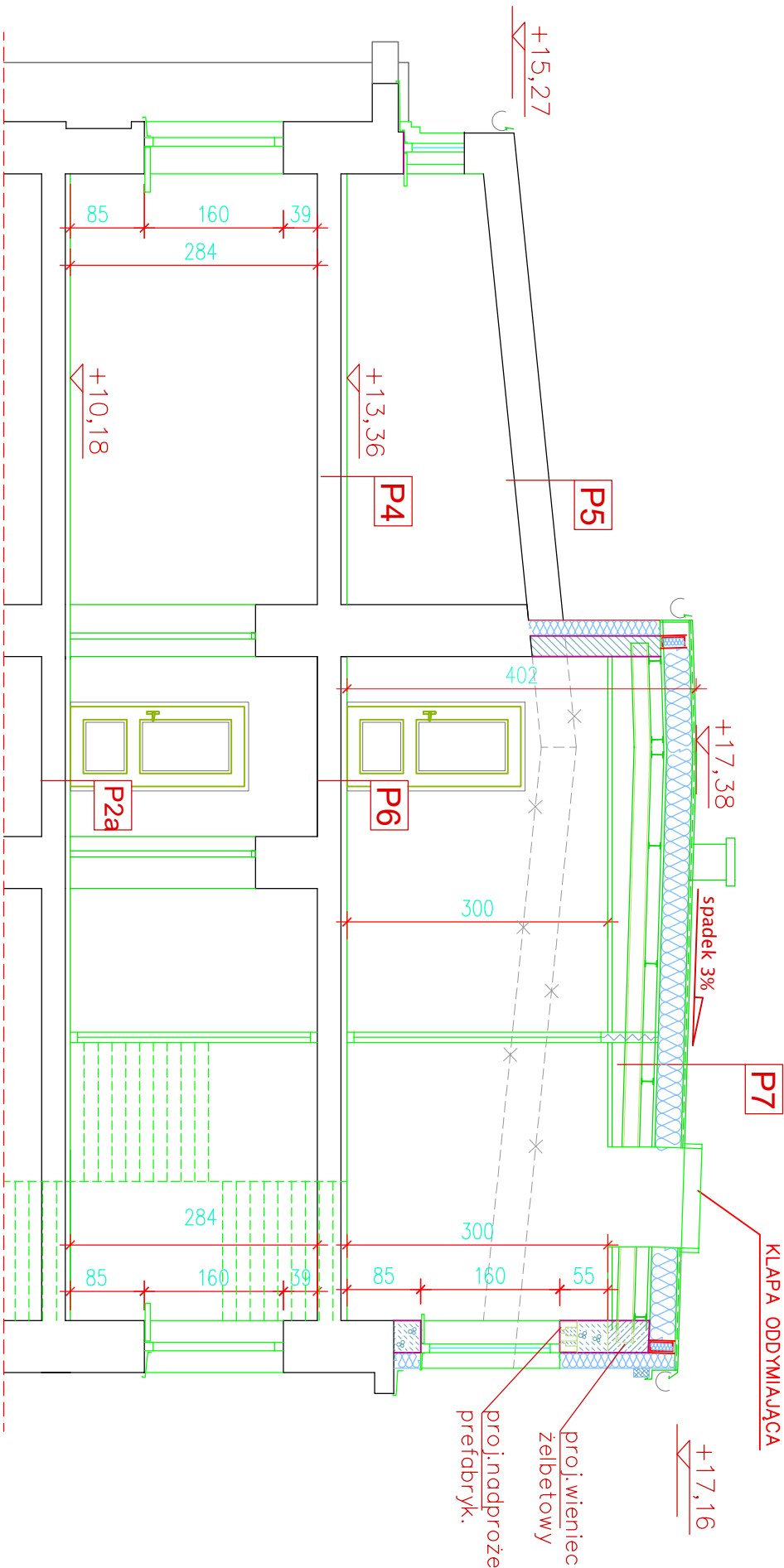


III ETAP



P1

Istniejąca posadzka ok. 30cm do usunięcia.
Obniżenie projektowanej posadzki w stosunku do istn. o 2 cm
projektowane warstwy posadzki na gruncie:
–podsyпка piaskowa zagęszczona gr. 10 cm
–beton konstr. C12/15 gr. 10 cm
–izolacja przeciwwilgociowa, na zagruntowane podłoże beton,
dwie warstwy masy polimerowo–bitumicznej (warstwy wyciągnąć na
ściany do poziomu górnego posadzek)
–warstwa termoizolacji z pi. styropianowej EPS 100–038 gr.5cm
–podkład cementowy gr. 5cm zbrojony siatką przeciwskurczową
–płytki gresowe podłogowe na kleju

P2

Wierzchnia warstwa (lastroiko) istn. posadzki do usunięcia.
Projektowane warstwy posadzki na stropie:
–na pozostałych istn. warstwach wyłewka samopoziomująca
–płytki gresowe podłogowe na kleju

P2a

Wierzchnia warstwa (płytki ceramiczne) istn. posadzki do usunięcia.
Projektowane warstwy posadzki na stropie:
–na pozostałych istn. warstwach wyłewka samopoziomująca
–płytki gresowe podłogowe na kleju

P3

Wierzchnia warstwa (parkiet) istn. posadzki do usunięcia,
oczyszczenie podłoża.
Projektowane warstwy posadzki na stropie:
–na pozostałych istn. warstwach wyłewka samopoziomująca
–panele podłogowe

P4

Strop istniejący

P5

Stropodach istniejący

P6

Istn. strop oczyścić z zanieczyszczeń.
Projektowane warstwy posadzki na stropie:
–warstwa wyrównująca, wyłewka samopoziomująca
–2xfolia polietylenowa
–styropian EPS 100–038/płyta systemowa gr. 3,0 cm
–wyłewka cementowa gr.5 cm
–płytki gresowe podłogowe na kleju(panele podłogowe, wg tabeli
na rysunkach rzutów)

P7

Projektowane warstwy dachu:
–papa wierzchniego krycia
–papa podkładowa
–wełna mineralna gr. 30 cm
–paroizolacja
–blacha trapezowa T35 gr.0,7mm
–konstrukcja stłowa dachu
–systemowy sufit podwieszany